



OPERAZIONE DI RICHIAMO

Numero Operazione di
richiamo: BD148-V3

Oggetto: Rinforzo delle piastre di reazione della valvola riduttrice di pressione del modulatore ABS	N. pubblicazione:	BD148v3
	Modello:	Discovery Series II (LT) e Defender (LD) - equipaggiati con ABS
	Anno:	dal 1999 al 2004
	Gamma VIN:	<u>Discovery Series II</u> da XA 900000 a XA 907213 da VA 200000 a 4A 846247 da XJ 920000 a 3J 920651 (CKD) <u>Defender</u> da XA 159810 a YA 199999 da YA 600000 a 4A 671407 da 2V 848879 a 2V 849999 (CKD) da 2V 050000 a 3V 052562 (CKD)
	Data di pubblicazione:	23/06/04

Destinatari:	Tutti gli NSC /importatori Land Rover
Alla c.a. del:	Direttore generale
Copia a:	Direttore/responsabile dell'assistenza/servizio post-vendita Direttore/responsabile del settore ricambi

Rif: rinforzo delle piastre di reazione della valvola riduttrice di pressione del modulatore ABS

La terza versione della presente Operazione di richiamo è stata pubblicata con l'intento di illustrare il montaggio delle piastre di reazione AGGIUNTIVE, di controllare che le piastre di reazione presentino un incavo al centro e di aggiungere DIDO ai tempi di riparazione per la sostituzione del modulatore. Distruggere la seconda versione della presente Operazione di richiamo e sostituirla con questa terza versione.

Egredi colleghi,

Abbiamo ricevuto segnalazioni di difficoltà di azionamento dei freni, per i quali è stato notato un aumento della corsa del pedale, accompagnato da una riduzione del livello di decelerazione del veicolo. Questo comportamento si verifica prevalentemente nei veicoli utilizzati regolarmente per la marcia fuoristrada.

L'inconveniente riguarda principalmente i veicoli che vengono o sono stati utilizzati in condizioni gravose, analoghe a quelle che è possibile trovare presso i centri Land Rover Experience.

La Land Rover ha deciso di richiamare tutti i veicoli Discovery e Defender venduti con i VIN sopraindicati per montare piastre di reazione aggiuntive sul modulatore ABS.

Provvedimenti

Per il mercato inglese, a partire dal 31 marzo 2004 la Land Rover contatterà direttamente i possessori dei veicoli interessati dal presente richiamo di sicurezza. Vi preghiamo di predisporre misure analoghe per contattare i clienti interessati dei Vs. mercati, seguendo procedure appropriate per il mercato locale e conformi alla legislazione locale. La lettera ai clienti interessati dovrà basarsi prevalentemente sulla lettera per i clienti del mercato inglese, ma dovrà essere adattata alle esigenze del mercato locale.

Solo veicoli Discovery - È previsto che il presente richiamo di sicurezza venga completato insieme ai richiami di sicurezza BD149 e BD150, poiché i VIN interessati si sovrappongono. I clienti che richiedono tutti e tre gli interventi devono ricevere una sola lettera; tutte le riparazioni dovranno essere completate nel corso di una sola visita.

Sono state allegate alla presente le lettere che verranno utilizzate per i clienti inglesi. Sono necessarie cinque lettere, riepilogate nel modo seguente:

N. lettera	Descrizione e combinazione delle campagne di richiamo
1	Veicoli che richiedono BD148, 149 e 150 - Discovery
2	Veicoli che richiedono solo BD148 e 150 - Discovery
3	Veicoli che richiedono solo BD148 e 149 - Discovery
4	Veicoli che richiedono solo BD148 - Discovery
5	Veicoli che richiedono solo BD148 - Defender

Informazioni sui ricambi

I ricambi di cui alla sottostante tabella 1 devono essere ordinati tramite la Divisione Ricambi Land Rover seguendo la procedura normale.

Tabella 1

Mercato	Numero parte	Descrizione	Quantità
Tutti	SWO500010K	Kit piastra superiore modulatore	1
Tutti	SRB101203	Gruppo valvole - modulatore	1
Tutti	SRB101552	Gruppo valvole - modulatore	1

ATTENZIONE: NON INSTALLARE I NUOVI COPERCHI DI RINFORZO DEL KIT SE AL CENTRO DEL COPERCHIO È PRESENTE UN FORO ANZICHÉ UN INCAVO.

Nota: si prevede che meno dello 0,1% dei veicoli richiedano la sostituzione del modulatore. Di conseguenza, si prega di evitare di ordinare un modulatore prima di aver determinato l'effettiva necessità.

Informazioni sulla garanzia

Tabella 2

Europa/resto del mondo

Codice reclamo D148

Descrizione	SRO	Tempo	Ricambi	Q.tà
Ispezione numero parte modulatore ABS – nessun intervento richiesto	70.65.89/39	0,1	N/A	N/A
Ispezione numero parte modulatore ABS – nessun intervento richiesto	70.65.89/39	0,1	N/A	N/A
Trasporto dentro e fuori l'officina	02.02.02	0,2		
Montaggio piastre di reazione aggiuntive al modulatore ABS	70.65.89/38	0,3	SWO500010K	1
Montaggio nuovo modulatore ABS – Discovery	70.65.49	1.4	SRB101203	1
Montaggio nuovo modulatore ABS - Defender	70.65.49	0,9 (LHD) e 4,1 (RHD)	SRB101552	1

Montaggio nuovo modulatore ABS – Discovery	70.65.49	1,4	SRB101203	1
Trasporto dentro e fuori l'officina	02.02.02	0,2		
Montaggio nuovo modulatore ABS - Defender	70.65.49	0,9 (LHD) e 4,1 (RHD)	SRB101552	1
Trasporto dentro e fuori l'officina	02.02.02	0,2		

Il reclamo in garanzia per il trasporto dentro e fuori l'officina può essere presentato solo nei casi in cui la vettura viene riportata in officina per l'esecuzione di questo unico intervento di riparazione. Non è possibile richiedere il risarcimento per il trasporto dentro e fuori l'officina quando si installano le piastre di reazione aggiuntive sul modulatore ABS, in quanto i tempi sono comprensivi di tale indennizzo.

In un prossimo futuro verranno introdotte alcune variazioni nel sistema di presentazione dei reclami DDW che modificheranno l'immissione di alcuni dati relativi alle campagne di manutenzione e alle campagne di richiamo. All'introduzione del sistema aggiornato per la presentazione dei reclami DDW verranno le seguenti informazioni per la garanzia.

I reclami in garanzia devono essere presentati citando il codice programma valido per il Vs. mercato insieme al codice opzione di pertinenza rilevato dalla tabella 4 di questa Operazione di manutenzione. In questo modo verrà effettuato il pagamento del tempo indicato e, se presenti, dei codici dei ricambi e delle spese varie.

Garanzia diretta del concessionario (DDW)

Tabella 3

Codice programma	Mercato	Opzione	Descrizione	SRO	Tempo	Ricambi	Q.tà
A148	Europa / resto del mondo	A	Ispezione numero parte modulatore ABS – nessun intervento richiesto	70.65.89/39	0,1	N/A	N/A
A148	Europa / resto del mondo	K	Ispezione numero parte modulatore ABS – nessun intervento richiesto Trasporto dentro e fuori l'officina	70.65.89/39 02.02.02	0,1 0,2	N/A	N/A
A148	Europa / resto del mondo	B	Montaggio piastre di reazione aggiuntive modulatore ABS	70.65.89/38	0,3	SWO500010K	1
A148	Europa / resto del mondo	C	Montaggio nuovo modulatore ABS - Discovery	70.65.49	1,4	SRB101203	1
A148	Europa / resto del mondo	D	Montaggio nuovo modulatore ABS - Defender	70.65.49	0,9 (LHD) e 4,1 (RHD)	SRB101552	1
A148	Europa / resto del mondo	E	Montaggio nuovo modulatore ABS - Discovery Trasporto dentro e fuori l'officina	70.65.49 02.02.02	1,4 0,2	SRB101203	1

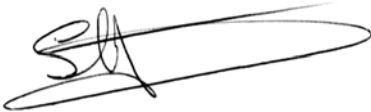
Codice programma	Mercato	Opzione	Descrizione	SRO	Tempo	Ricambi	Q.tà
A148	Europa / resto del mondo	F	Montaggio nuovo modulatore ABS - Defender Trasporto dentro e fuori l'officina	70.65.49 02.02.02	0,9 (LHD) e 4,1 (RHD) 0,2	SRB101552	1
B148	USA / Canada	A	Ispezione numero parte modulatore – nessun intervento richiesto	70.65.89/39	0,1	N/A	N/A
B148	USA / Canada	K	Ispezione numero parte modulatore – nessun intervento richiesto Drive In Drive Out	70.65.89/39 02.02.02	0,1 0,2	N/A	N/A
B148	Europa / resto del mondo	B	Montaggio piastre di reazione aggiuntive modulatore ABS	70.65.89/38	0,3	SWO500010K	1
B148	Europa / resto del mondo	C	Montaggio nuovo modulatore ABS - Discovery	70.65.49	1,4	SRB101203	1
B148	Europa / resto del mondo	D	Montaggio nuovo modulatore ABS - Defender	70.65.49	0,9 (LHD) e 4,1 (RHD)	SRB101552	1
B148	Europa / resto del mondo	E	Montaggio nuovo modulatore ABS - Discovery Trasporto dentro e fuori l'officina	70.65.49 02.02.02	1,4 0,2	SRB101203	1
B148	Europa / resto del mondo	F	Montaggio nuovo modulatore ABS - Defender Trasporto dentro e fuori l'officina	70.65.49 02.02.02	0,9 (LHD) e 4,1 (RHD) 0,2	SRB101552	1

Il reclamo in garanzia per il trasporto dentro e fuori l'officina può essere presentato solo nei casi in cui la vettura viene riportata in officina per l'esecuzione di questo unico intervento di riparazione. Non è possibile richiedere il risarcimento per il trasporto dentro e fuori l'officina quando si installano le piastre di reazione aggiuntive sul modulatore ABS, in quanto i tempi sono comprensivi di tale indennizzo.

I componenti sostituiti devono essere restituiti alla Land Rover seguendo la normale procedura di restituzione in garanzia.

I reclami in garanzia devono essere presentati conformemente alle istruzioni contenute nell'attuale manuale sulle procedure e norme di garanzia Land Rover e ai rispettivi emendamenti, a meno che non venga dichiarato diversamente nella presente Operazione di manutenzione.

In fede



S C Clift

Direttore, Operazioni Assistenza

Allegati: Appendice 1 – Procedura d'officina

Allegato 1 - Procedura d'officina

Seguire la procedura d'officina sottoindicata per rinforzare le piastre della valvola riduttrice di pressione del modulatore ABS.

1. Disinserire l'accensione, aprire il cofano motore e montare i coperchi di protezione dei parafranghi.
2. Pulire l'area intorno alle piastre di reazione della valvola riduttrice di pressione del modulatore ABS.

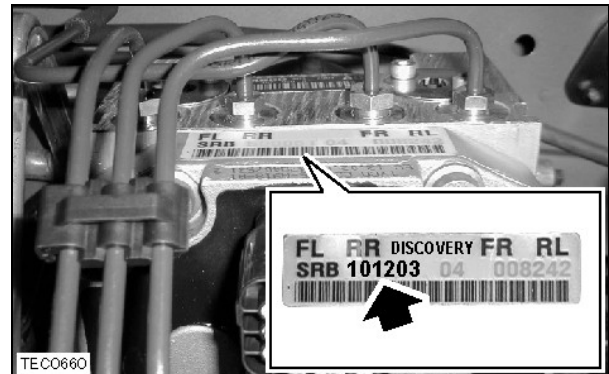
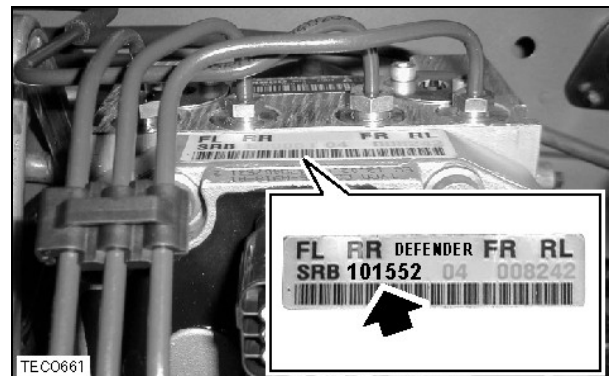
Nota: le fasi successive NON devono essere eseguite, se in precedenza è stato montato un modulatore con specifiche nuove.

Per identificare un modulatore con specifiche nuove, annotare il numero del ricambio in alto sul modulatore (vedere le fig. 1 e 2). Se sono stati annotati i seguenti numeri di ricambio, non è richiesto alcun ulteriore intervento:

- SRB101203 - (Discovery Series II)
- SRB101552 - (Defender)

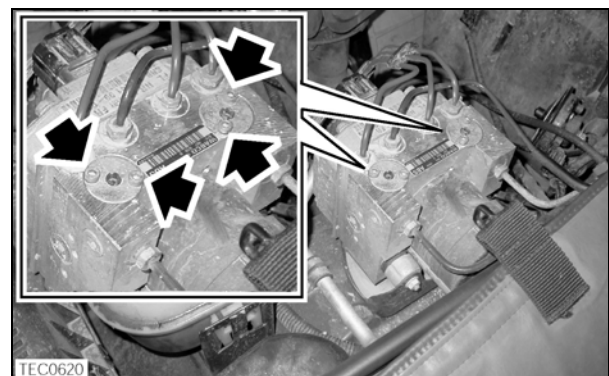
Anche se sono stati annotati i seguenti numeri categorici di produzione, non è richiesto alcun ulteriore intervento.

- SRB500051 - (Discovery Series II)
- SRB500041 - (Defender)


Fig. 1

Fig. 2

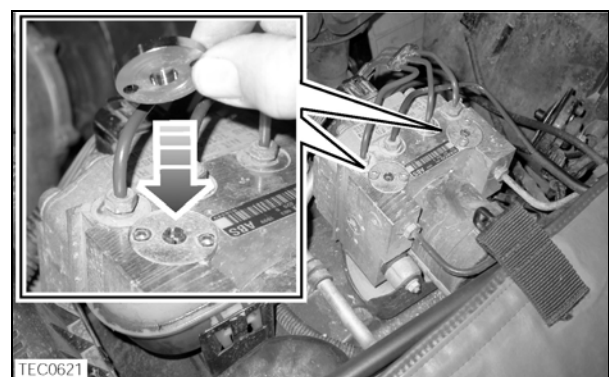
3. Svitare e gettare le quattro viti Allen che fissano le piastre di reazione della valvola riduttrice di pressione (indicate dalle frecce nella fig. 3).
 - Se non è possibile rimuovere una vite a brugola, è necessario sostituire il modulatore ABS. Consultare il Manuale d'officina appropriato, Freni, Unità modulatore - ABS, numero di riparazione 70.65.49 e sostituire il modulatore ABS.

ATTENZIONE: NON SMONTARE LE PIASTRE DI REAZIONE DELLA VALVOLA RIDUTTRICE DI PRESSIONE.


Fig. 3

4. Montare i nuovi coperchi di rinforzo sopra le piastre esistenti (con l'incavo verso il basso), accertandosi che l'incavo nel coperchio si innesti sul fermaglio in plastica (vedere la fig. 4).

ATTENZIONE: NON INSTALLARE I NUOVI COPERCHI DI RINFORZO DEL KIT SE AL CENTRO DEL COPERCHIO È PRESENTE UN FORO ANZICHÉ UN INCAVO.


Fig. 4

5. Montare viti a brugola nuove (indicate dalle frecce nella fig. 5) e serrarle a 6 Nm (4 lb. ft).

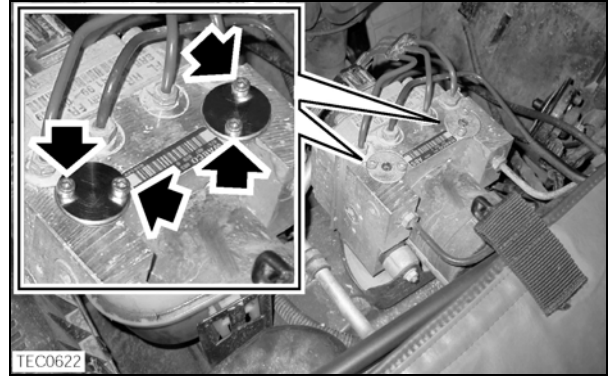


Fig. 5

Allegato 2 - Esempio di lettera al cliente 1

Data del timbro postale

Ns. rif. richiamo ABD148/ABD149/ABD150

IMPORTANTE

RICHIAMO DI SICUREZZA DISCOVERY SERIES II

Oggetto: Sistema antibloccaggio freni (ABS) - funzionamento del sistema

Oggetto: Sistema di miglioramento della marcia in curva (ACE) - controllo della coppia

Oggetto: "Farfalla" della valvola a farfalla inceppata - solo modelli V8 a benzina

Sistema antibloccaggio freni - funzionamento del sistema

La Land Rover ha ricevuto un numero limitato di segnalazioni di una diminuzione dell'efficienza dei freni alla pressione del pedale del freno sui modelli Discovery. Un'analisi di queste segnalazioni ha rivelato una possibile perdita di liquido freni dalle piastre di copertura del modulatore ABS.

Nella maggior parte dei casi questa, condizione si verifica prevalentemente nei veicoli utilizzati continuamente in condizioni gravose. Come misura precauzionale, la Land Rover, nell'ambito del proprio programma di miglioramento continuo, sta effettuando un'ispezione di qualità sui modulatori e modificherà le piastre di copertura per evitare questo inconveniente si verifichi.

Sistema di miglioramento della marcia in curva (ACE) - controllo della coppia

Land Rover ha identificato un inconveniente che riguarda il collegamento della tubazione ad alta pressione del sistema ACE alla pompa del sistema. Il dispositivo di fissaggio che assicura la tubazione ad alta pressione alla pompa può allentarsi e, in determinate condizioni, può consentire una perdita di liquido che farebbe tornare il controllo del veicolo in curva alla modalità non ACE.

La perdita di liquido sarebbe progressivamente accompagnata dall'accensione delle rispettive spie gialle e rosse nella strumentazione. In circostanze estreme, se si continuasse a guidare il veicolo e il liquido fuoriuscisse in quantità sufficiente nel vano motore, e se fosse presente una fonte di accensione, il liquido potrebbe incendiarsi.

"Farfalla" della valvola a farfalla inceppata - solo modelli V8 a benzina

Alcune indagini presso la Land Rover hanno rivelato che esiste una remota possibilità che i modelli Discovery con motore V8 a benzina possano essere stati equipaggiati con un corpo della valvola a farfalla che, in alcune circostanze, potrebbe causare l'inceppamento del perno della farfalla all'interno del complessivo al rilascio del pedale dell'acceleratore. Qualora ciò si verificasse, la valvola a farfalla potrebbe incepparsi in posizione aperta.

Nella maggior parte dei casi, sarà solo necessaria un'ispezione a vista per determinare la data di produzione del corpo della valvola a farfalla. Qualora il codice della data rientrasse nell'intervallo interessato, il corpo della valvola a farfalla verrà sostituito con un componente di qualità garantita.

La Land Rover ha pertanto avviato una operazione di richiamo per tutti i modelli Discovery che potrebbero presentare questi inconvenienti. Per il vostro veicolo è prevista l'esecuzione dei seguenti interventi:

- Montaggio di nuove piastre di copertura sul modulatore ABS
- Ispezione del fissaggio della pompa ad alta pressione per verificare che non vi siano perdite di liquido e, se necessario, montaggio di un nuovo fissaggio e di nuove rondelle di tenuta
- Verifica del codice della data di produzione del corpo della valvola a farfalla e, se necessario, sostituzione del componente con un pezzo di ricambio di qualità garantita

Che cosa fare

La preghiamo di contattare la Sua concessionaria Land Rover e di fissare un appuntamento per l'effettuazione degli interventi necessari sul Suo veicolo. Gli interventi verranno eseguiti gratuitamente.

Se non è più Lei il proprietario del veicolo, La preghiamo di compilare il tagliando "Trasferimento di proprietà" allegato alla presente e di rispedirlo immediatamente alla Land Rover utilizzando l'apposita busta preaffrancata. In questo modo ci consentirà di metterci in contatto con il nuovo proprietario.

Per qualsiasi richiesta o problema a cui il concessionario locale non fosse in grado di dare risposta, La preghiamo di rivolgersi all'Assistenza Clienti Land Rover al n. di telefono 08705-000500, che sarà lieta di aiutarLa.

Questa Operazione di richiamo viene condotta in conformità al "Codice di condotta" riguardante i difetti dei veicoli redatto dall'ente governativo britannico "Vehicle Operator and Service Agency" e dall'Associazione britannica dei costruttori e dei commercianti di autoveicoli. La "Vehicle Operator and Service Agency" effettuerà un monitoraggio accurato del tasso di risposta al presente richiamo.

La preghiamo di considerare la questione con l'urgenza che merita. La Land Rover si scusa per il disagio arrecato dal presente richiamo e La ringrazia per la Sua cortese collaborazione.

Distinti saluti



M Mulholland
Manager Assistenza Clienti
Land Rover Inghilterra



RICHIAMO DI SICUREZZA DISCOVERY SERIES II

Oggetto: sistema antibloccaggio freni (ABS) - funzionamento del sistema - ABD148
Oggetto: sistema di miglioramento della marcia in curva (ACE) - controllo della coppia
- ABD149
Oggetto: "farfalla" della valvola a farfalla inceppata - solo modelli V8 a benzina -
ABD150

NUMERO DI IDENTIFICAZIONE VEICOLO

TARGA

- 1. Veicolo venduto - i dati del nuovo proprietario sono indicati sotto
- 2. Veicolo rubato e non recuperato
- 3. Veicolo rottamato

Barrare la casella che interessa

DATI DEL NUOVO PROPRIETARIO

Scrivere chiaramente in stampatello

Titolo																		
Iniziali																		
Cognome																		
Riga indirizzo 1																		
Riga indirizzo 2																		
Riga indirizzo 3																		
Riga indirizzo 4																		
Riga indirizzo 5																		
Riga indirizzo 6																		
Codice postale																		

Allegato 3 - Esempio di lettera al cliente 2

Data del timbro postale

Ns. rif. richiamo ABD148/ABD150

IMPORTANTE
RICHIAMO DI SICUREZZA DISCOVERY SERIES II
Oggetto: sistema antibloccaggio freni (ABS) - funzionamento del sistema
Oggetto: "farfalla" della valvola a farfalla inceppata - solo modelli V8 a benzina

Sistema antibloccaggio freni - funzionamento del sistema

La Land Rover ha ricevuto un numero limitato di segnalazioni di una diminuzione dell'efficienza dei freni alla pressione del pedale del freno sui modelli Discovery. Un'analisi di queste segnalazioni ha rivelato che potrebbe verificarsi una perdita di liquido freni dalle piastre di copertura del modulatore ABS.

Nella maggior parte dei casi, questa condizione si verifica prevalentemente nei veicoli utilizzati continuamente in condizioni gravose. Come misura precauzionale, la Land Rover, nell'ambito del proprio programma di miglioramento continuo, sta effettuando un'ispezione di qualità sui modulatori e modificherà le piastre di copertura per evitare che questo inconveniente si verifichi.

"Farfalla" della valvola a farfalla inceppata - solo modelli V8 a benzina

Alcune indagini presso Land Rover hanno rivelato che esiste una remota possibilità che i modelli Discovery con motore V8 a benzina possano essere stati equipaggiati con un corpo della valvola a farfalla che, in alcune circostanze, potrebbe causare l'inceppamento del perno della farfalla all'interno del complessivo al rilascio del pedale dell'acceleratore. Qualora ciò si verificasse, la valvola a farfalla potrebbe incepparsi in posizione aperta.

Nella maggior parte dei casi, sarà solo necessario un'ispezione a vista per determinare la data di produzione del corpo della valvola a farfalla. Qualora il codice della data rientrasse nell'intervallo interessato, il corpo della valvola a farfalla verrà sostituito con un componente di qualità garantita.

La Land Rover ha pertanto avviato una operazione di richiamo per tutti i modelli Discovery che potrebbero presentare questi inconvenienti. Per il vostro veicolo è prevista l'esecuzione dei seguenti interventi:

- Montaggio di nuove piastre di copertura sul modulatore ABS
- Verifica del codice della data di produzione del corpo della valvola a farfalla e, se necessario, sostituzione del componente con un pezzo di ricambio di qualità garantita

Che cosa fare

La preghiamo di contattare la Sua concessionaria Land Rover e di fissare un appuntamento per l'effettuazione degli interventi necessari sul Suo veicolo. Gli interventi verranno eseguiti gratuitamente.

Se non è più Lei il proprietario del veicolo, La preghiamo di compilare il tagliando "Trasferimento di proprietà" allegato alla presente e di rispedirlo immediatamente alla Land Rover utilizzando l'apposita busta preaffrancata. In questo modo ci consentirà di metterci in contatto con il nuovo proprietario.



Per qualsiasi richiesta o problema a cui il concessionario locale non fosse in grado di dare risposta, La preghiamo di rivolgersi all'Assistenza Clienti Land Rover al n. di telefono 08705-000500, che sarà lieta di aiutarLa.

Questa Operazione di richiamo viene condotta in conformità al "Codice di condotta" riguardante i difetti dei veicoli redatto dall'ente governativo britannico "Vehicle Operator and Service Agency" e dall'Associazione britannica dei costruttori e dei commercianti di autoveicoli. La "Vehicle Operator and Service Agency" effettuerà un monitoraggio accurato del tasso di risposta al presente richiamo.

La preghiamo di considerare la questione con l'urgenza che merita. Land Rover si scusa per il disagio arrecato dal presente richiamo e La ringrazia per la Sua cortese collaborazione.

Distinti saluti

M Mulholland
Manager Assistenza clienti
Land Rover Inghilterra



RICHIAMO DI SICUREZZA DISCOVERY SERIES II

Oggetto: sistema antibloccaggio freni (ABS) - funzionamento del sistema - ABD148

Oggetto: "farfalla" della valvola a farfalla inceppata - solo modelli V8 a benzina - ABD150

NUMERO DI IDENTIFICAZIONE VEICOLO

TARGA

1. Veicolo venduto - i dati del nuovo proprietario sono indicati sotto

2. Veicolo rubato e non recuperato

3. Veicolo rottamato

Barrare la casella che interessa

DATI DEL NUOVO PROPRIETARIO

Scrivere chiaramente in stampatello

Titolo																			
Iniziali																			
Cognome																			
Riga indirizzo 1																			
Riga indirizzo 2																			
Riga indirizzo 3																			
Riga indirizzo 4																			
Riga indirizzo 5																			
Riga indirizzo 6																			
Codice postale																			

Allegato 4 - Esempio di lettera al cliente 3

Data del timbro postale

Ns. rif. richiamo ABD148/ABD149

IMPORTANTE
RICHIAMO DI SICUREZZA DISCOVERY SERIES II
Oggetto: sistema antibloccaggio freni (ABS) - funzionamento del sistema
Oggetto: sistema di miglioramento della marcia in curva (ACE) – controllo della
coppia

Sistema antibloccaggio freni - funzionamento del sistema

Land Rover ha ricevuto un numero limitato di segnalazioni di una diminuzione dell'efficienza dei freni durante la pressione del pedale del freno sui modelli Discovery. Un'analisi di queste segnalazioni ha rivelato che potrebbe verificarsi una perdita di liquido freni dalle piastre di copertura del modulatore ABS.

Nella maggior parte dei casi, questa condizione si verifica prevalentemente nei veicoli utilizzati continuamente in condizioni gravose. Come misura precauzionale, la Land Rover, nell'ambito del proprio programma di miglioramento continuo, sta effettuando un'ispezione di qualità sui modulatori e modificherà le piastre di copertura per evitare che questo inconveniente si verifichi.

Sistema di miglioramento della marcia in curva (ACE) - controllo della coppia

Land Rover ha identificato un inconveniente che riguarda il collegamento della tubazione ad alta pressione del sistema ACE alla pompa del sistema. Il dispositivo di fissaggio che assicura la tubazione ad alta pressione alla pompa può allentarsi e, in determinate condizioni, può consentire una perdita di liquido che farebbe tornare il controllo del veicolo in curva alla modalità non ACE.

La perdita di liquido sarebbe progressivamente accompagnata dall'accensione delle rispettive spie gialle e rosse nella strumentazione. In circostanze estreme, se si continuasse a guidare il veicolo e il liquido fuoriuscisse in quantità sufficiente nel vano motore, e se fosse presente una fonte di accensione, il liquido potrebbe incendiarsi.

La Land Rover ha pertanto avviato una operazione di richiamo per tutti i modelli Discovery che potrebbero presentare questi inconvenienti. Per il vostro veicolo è prevista l'esecuzione dei seguenti interventi:

- Montaggio di nuove piastre di copertura sul modulatore ABS
- Ispezione del fissaggio della pompa ad alta pressione per verificare che non vi siano perdite di liquido e, se necessario, montaggio di un nuovo fissaggio e di nuove rondelle di tenuta

Che cosa fare

La preghiamo di contattare la Sua concessionaria Land Rover e di fissare un appuntamento per l'effettuazione degli interventi necessari sul Suo veicolo. Gli interventi verranno eseguiti gratuitamente.

Se non è più Lei il proprietario del veicolo, La preghiamo di compilare il tagliando "Trasferimento di proprietà" allegato alla presente e di rispedirlo immediatamente alla Land Rover utilizzando l'apposita busta preaffrancata. In questo modo ci consentirà di metterci in contatto con il nuovo proprietario.



Per qualsiasi richiesta o problema a cui il concessionario locale non fosse in grado di dare risposta, La preghiamo di rivolgersi all'Assistenza Clienti Land Rover al n. di telefono 08705-000500, che sarà lieta di aiutarLa.

Questa Operazione di richiamo viene condotta in conformità al "Codice di condotta" riguardante i difetti dei veicoli redatto dall'ente governativo britannico "Vehicle Operator and Service Agency" e dall'Associazione britannica dei costruttori e dei commercianti di autoveicoli. La "Vehicle Operator and Service Agency" effettuerà un monitoraggio accurato del tasso di risposta al presente richiamo.

La preghiamo di considerare la questione con l'urgenza che merita. La Land Rover si scusa per il disagio arrecato dal presente richiamo e La ringrazia per la Sua cortese collaborazione.

Distinti saluti

M Mulholland
Manager Assistenza clienti
Land Rover Inghilterra



RICHIAMO DI SICUREZZA DISCOVERY SERIES II

Oggetto: sistema antibloccaggio freni (ABS) - funzionamento del sistema - ABD148
Oggetto: sistema di miglioramento della marcia in curva (ACE) - controllo della coppia
- ABD149

NUMERO DI IDENTIFICAZIONE VEICOLO

TARGA

1. Veicolo venduto - i dati del nuovo proprietario sono indicati sotto

2. Veicolo rubato e non recuperato

3. Veicolo rottamato

Barrare la casella che interessa

DATI DEL NUOVO PROPRIETARIO

Scrivere chiaramente in stampatello

Titolo																			
Iniziali																			
Cognome																			
Riga indirizzo 1																			
Riga indirizzo 2																			
Riga indirizzo 3																			
Riga indirizzo 4																			
Riga indirizzo 5																			
Riga indirizzo 6																			
Codice postale																			

Allegato 5 - Esempio di lettera al cliente 4

Data del timbro postale

Ns. rif. richiamo ABD148

IMPORTANTE
RICHIAMO DI SICUREZZA DISCOVERY SERIES II
Oggetto: sistema antibloccaggio freni (ABS) - funzionamento del sistema

Sistema antibloccaggio freni - funzionamento del sistema

La Land Rover ha ricevuto un numero limitato di segnalazioni di una diminuzione dell'efficienza dei freni alla pressione del pedale del freno sui modelli Discovery. Un'analisi di queste segnalazioni ha rivelato che potrebbe verificarsi una perdita di liquido freni dalle piastre di copertura del modulatore ABS.

Nella maggior parte dei casi, questa condizione si verifica prevalentemente nei veicoli utilizzati continuamente in condizioni gravose. Come misura precauzionale la Land Rover, nell'ambito del proprio programma di miglioramento continuo, sta effettuando un'ispezione di qualità sui modulatori e modificherà le piastre di copertura per evitare che questo inconveniente si verifichi.

La Land Rover ha pertanto avviato una operazione di richiamo per tutti i modelli Discovery che potrebbero presentare questo inconveniente.

Che cosa fare

La preghiamo di contattare la Sua concessionaria Land Rover e di fissare un appuntamento per l'effettuazione degli interventi necessari sul Suo veicolo. Gli interventi verranno eseguiti gratuitamente.

Se non è più Lei il proprietario del veicolo, La preghiamo di compilare il tagliando "Trasferimento di proprietà" allegato alla presente e di rispedirlo immediatamente alla Land Rover utilizzando l'apposita busta preaffrancata. In questo modo ci consentirà di metterci in contatto con il nuovo proprietario.

Per qualsiasi richiesta o problema a cui il concessionario locale non fosse in grado di dare risposta, La preghiamo di rivolgersi all'Assistenza Clienti Land Rover al n. di telefono 08705-000500, che sarà lieta di aiutarLa.

Questa Operazione di richiamo viene condotta in conformità al "Codice di condotta" riguardante i difetti dei veicoli redatto dall'ente governativo britannico "Vehicle Operator and Service Agency" e dall'Associazione britannica dei costruttori e dei commercianti di autoveicoli. La "Vehicle Operator and Service Agency" effettuerà un monitoraggio accurato del tasso di risposta al presente richiamo.

La preghiamo di considerare la questione con l'urgenza che merita. Land Rover si scusa per il disagio arrecato dal presente richiamo e La ringrazia per la Sua cortese collaborazione.

Distinti saluti



M Mulholland
Manager Assistenza clienti
Land Rover Inghilterra



RICHIAMO DI SICUREZZA DISCOVERY SERIES II

Oggetto: sistema antibloccaggio freni (ABS) - funzionamento del sistema - ABD148

NUMERO DI IDENTIFICAZIONE VEICOLO

TARGA

1. Veicolo venduto - i dati del nuovo proprietario sono indicati sotto

2. Veicolo rubato e non recuperato

3. Veicolo rottamato

Barrare la casella che interessa

DATI DEL NUOVO PROPRIETARIO

Scrivere chiaramente in stampatello

Titolo																			
Iniziali																			
Cognome																			
Riga indirizzo 1																			
Riga indirizzo 2																			
Riga indirizzo 3																			
Riga indirizzo 4																			
Riga indirizzo 5																			
Riga indirizzo 6																			
Codice postale																			

Allegato 6 - Esempio di lettera al cliente 5

Data del timbro postale

Ns. rif. richiamo ABD148

IMPORTANTE
RICHIAMO DI SICUREZZA DEFENDER 90/110
Oggetto: Sistema antibloccaggio freni (ABS) - funzionamento del sistema

Sistema antibloccaggio freni - funzionamento del sistema

La Land Rover ha ricevuto un numero limitato di segnalazioni riguardo una diminuzione dell'efficienza dei freni alla pressione del pedale del freno sui modelli Defender. Un'analisi di queste segnalazioni ha rivelato che potrebbe verificarsi una perdita di liquido freni dalle piastre di copertura del modulatore ABS.

Nella maggior parte dei casi, questa condizione si verifica prevalentemente nei veicoli utilizzati continuamente in condizioni gravose. Come misura precauzionale, la Land Rover, nell'ambito del proprio programma di miglioramento continuo, sta effettuando un'ispezione di qualità sui modulatori e modificherà le piastre di copertura per evitare che si verifichi questo inconveniente.

La Land Rover ha pertanto avviato una operazione di richiamo per tutti i modelli Defender che potrebbero presentare questo inconveniente.

Che cosa fare

La preghiamo di contattare la Sua concessionaria Land Rover e di fissare un appuntamento per l'effettuazione dei lavori necessari sul Suo veicolo. Questo lavoro verrà eseguito gratuitamente.

Se non è più Lei il proprietario del veicolo, La preghiamo di compilare il tagliando "Trasferimento di proprietà" allegato alla presente e di rispedirlo immediatamente alla Land Rover utilizzando l'apposita busta preaffrancata. In questo modo ci consentirà di metterci in contatto con il nuovo proprietario.

Per qualsiasi richiesta o problema a cui il concessionario locale non fosse in grado di dare risposta, La preghiamo di rivolgersi all'Assistenza Clienti Land Rover al n. di telefono 08705-000500, che sarà lieta di aiutarLa.

Questa Operazione di richiamo viene condotta in conformità al "Codice di condotta" riguardante i difetti dei veicoli redatto dall'ente governativo britannico "Vehicle Operator and Service Agency" e dall'Associazione britannica dei costruttori e dei commercianti di autoveicoli. La "Vehicle Operator and Service Agency" effettuerà un monitoraggio accurato del tasso di risposta al presente richiamo.

La preghiamo di considerare la questione con l'urgenza che merita. La Land Rover si scusa per il disagio arrecato dal presente richiamo e La ringrazia per la Sua cortese collaborazione.

Distinti saluti



M Mulholland
Manager Assistenza clienti
Land Rover Inghilterra



RICHIAMO DI SICUREZZA DEFENDER 90/110

Oggetto: sistema antibloccaggio freni (ABS) - funzionamento del sistema - ABD148

NUMERO DI IDENTIFICAZIONE VEICOLO

TARGA

1. Veicolo venduto - i dati del nuovo proprietario sono indicati sotto

2. Veicolo rubato e non recuperato

3. Veicolo rottamato

Barrare la casella che interessa

DATI DEL NUOVO PROPRIETARIO

Scrivere chiaramente in stampatello

Titolo																			
Iniziali																			
Cognome																			
Riga indirizzo 1																			
Riga indirizzo 2																			
Riga indirizzo 3																			
Riga indirizzo 4																			
Riga indirizzo 5																			
Riga indirizzo 6																			
Codice postale																			